

---

# stuckart

## Spezialfahrzeuge

Stuckart Spezialfahrzeuge ♦ Geigerstr. 4 ♦ D-91088 Bubenreuth

Firma

♦ Geigerstr. 4  
D-91088 Bubenreuth  
Telefon +49 (0170) 7790597  
Telefax +49 (09131) 9260688  
Internet [www.stuckart.de](http://www.stuckart.de)  
E-Mail [info@stuckart.de](mailto:info@stuckart.de)  
Ust.Id. Nr. DE249995474

Bubenreuth, 2021

### Angebot MAN TGM 18.320 4x2 LL CH mit Kran HMF 2130 T5 mit Funkfernbedienung

Sehr geehrte Damen und Herren,

nachfolgendes Angebot für einen MAN TGM 18.320 4x2 LL CH mit Ladekran HMF 2130 T5

#### Basisdaten

Produktfamilie Die neue MAN Truck Generation  
Variantenbeschreibung TGM 18.320 4x2 LL CH  
MAN-Code 23H8WMVR  
Emissionsklasse EURO6  
Motorleistung 235 kW (320 PS)  
Fahrzeugtyp Fahrzeugart Pritschenwagen und Fahrgestell (LK)  
Vorgesehene Aufbauart 163 Abschlepp- / Bergfahrzeug  
Fahrerhaus Fahrerhaus CC: das Kompakte (schmal, kurz, normalhoch)  
Hauptradabstand 5425 mm  
Überhang 2875 mm  
Lenkungsanordnung Links

#### Vertikale Lasten

##### Nationale Zulassung Technische Last Technische Last Plus

Gesamtgewicht 18.000 kg 18.000 kg 18.000 kg  
Vorderachse 7.500 kg 7.500 kg 7.500 kg  
Hinterachse 11.000 kg 11.500 kg 11.500 kg

#### Horizontale Lasten

##### Nationale Zulassung Technische Last Technische Last Plus

Anhängelast 2.000 kg 16.500 kg 16.500 kg  
Gesamtzuggewicht 19.990 kg 28.000 kg 28.000 kg

#### Fahrzeug-Charakteristika

##### Basis-Charakteristika

Fahrerhauslage 530 mm (Abstand Rahmenunterkante zu Fußboden Fahrerhaus) 0PHBD

#### Zulassung

Zulassung Fahrzeug, Klasse N3 0P3JR  
Höchstgeschwindigkeitsbegrenzer, 90 km/h, elektronisch, Motorabregelung 0P2UJ  
VO (E.U.) 595/2009, EuroVIe (Emissionen schwerer Nutzfahrzeuge) erfüllt 0PJPC  
Maximaler Geräuschpegel Fahrzeug, 79 dB nach UN/ECE-R 51.03 0PGTA

Bankverbindung: DKB AG

SWIFT-BIC Code: BYLADEM1001

IBAN: DE54 1203 0000 1051 5065 15

Höhe über Fahrerhaus, unbelastet bis 4.000 mm 0PHA1  
Ausschwenken des Fzg.hecks bis 800 mm/1000 mm mit angehobener oder gelenkter letzter Achse 0PHDB

### **Dokumente**

Zulassungsdokumentation, national 0P3AZ

### **Anwendungsbereich / Transportaufgaben**

Spezialanwendungen 0P6WS  
163 Abschlepp- / Bergefahrzeug 0P2RE  
Temperaturbereich Fahrzeugeinsatz, gemäßigt 0P0G7  
Achsgtriebe für allgemeinen Einsatz 0P4F0

### **Lines, Editions und Pakete**

Fahrerkomfortpaket für TGL, TGM, TGS 0PFXK  
Anhängerpaket 0PFXN

### **Horizontal - und Vertikallasten**

18000kg zulässige Last Gesamt vertikal NatZu 0P5PB  
18000kg zulässige Last Gesamt vertikal Tech. 0P5S4  
18000kg zulässige Last Gesamt vertikal Tech. Plus 0P8GQ

### **Chassis**

Fahrzeugrahmen (Radstand, Überhang, ...)  
7 mm Längsträgerdicke Hauptrahmen 0P0Y5  
Fahrzeugheck, gerades Rahmenende 0P0XT  
Decklackierung Fahrgestell 0P6YC

### **Abgasanlage, Luftansaugung**

Abgasschalldämpfer, seitlich, rechts, nach hinten versetzt 0P1BI  
Abgasendrohr, zur Rahmenmitte 0P1BT

### **Batteriekästen, Batterien, Generator**

2 Batterien, 12 V, 150 Ah, Standard (SLI), wartungsfrei 0PHLB  
Generator, Drehstrom 28 V, 110 A, 3.080 W, LIN 0P1BY  
Batteriekasten klein, 2 Batterien 0P0WS  
Batteriekasten, links 0P0WO  
Batterieauptschalter, mechanisch 0P0WF  
Schmelzsicherungen 0P1V1

### **Tanks und Treibstoffleitung**

150 l Tankvolumen Kraftstofftank, rechts 0P4DZ  
Kraftstofftank, rechts, Stahl 0P4GN  
Querschnitt Tanks, seitlich, niedrig 0P4HF  
35 l Tankvolumen AdBlue-Tank, rechts 0P4CZ  
AdBlue-Tank, rechts, Kunststoff 0P4HU  
Kraftstofftankverschluss, abschließbar, belüftet, für Gleichschließung 0P4H5  
Verschluss für Ad-Blue-Tank 0P4GD

### **Rahmenanbauteile**

Unterfahrschutz, vorn 0P1FN  
Unterfahrschutz, seitlich, nicht klappbar 0PHCU

Unterfahrschutz, hinten, rund 0P1FD

Unterlegkeil, mit Halterung 0P1FO

### **Druckluftbremsen, Druckluftherzeugung, Bremssystem**

Luftpresse, 1 Zylinder, 318 ccm, mit Sparsystem 0P4Y3

Druckluftaufbereitung, pneumatisch geregelt 0P0AB

Druckluftbehälter, Stahl 0P0XH

Druckluftbehälter, am Fahrzeugrahmen, zusätzlich (z.B. für schnelle Rampenanpassung) 0P1GP

Elektronisches Bremssystem (EBS) 0P0BL

Antiblockiersystem (ABS) 0P0BE

Vollbremsassistent 0P0CM

Motorbremse Auspuffklappe 0P0BU

Scheibenbremsen an Vorderachse 0P1I9

Scheibenbremsen an Hinterachse 0P1I4

### **Bedienung Feststellbremse, in Instrumententafel, elektronische Feststellbremse 0P3KG**

Feststellbremse mit Federspeicher an Hinterachsen (inkl. VLA/NLA) 0PGBL

### **Feststellbremse, auf Vorderachse(n) pneumatisch, zusätzlich, erschöpflich 0P0C1**

### **Wegrollsperrung MAN EasyStart 0P1TF**

Anzeige Bremsbelagstärke, mit Warnung Bremsbelagverschleiß 0P0BG

Harmonisierung Bremsbelagverschleiß im Zugfahrzeug 0P0BI

### **Licht und Signaltöne am Chassis (Rückleuchten, ...)**

Rückleuchten, LED 0P2AP

Notbremsignal, Warnblinkaktivierung, automatisch 0P0CG

### **Rückfahrwarner, akustisch, abschaltbar bei Rückwärtsgang eingelegt 0P3CE**

Lichtfunktionstest 0P2AD

### **Seitenmarkierungsleuchten, LED 0P2BJ**

### **Antriebsstrang / Fahrwerk**

#### **Motor, Motorkühler**

Dieselmotor MAN D0836 LFLBI, 235 kW (320 PS) Leistung, 1.250 Nm Drehmoment, Euro 6e 0PIAK

Kraftstofffilter, beheizt, für Kraftstoffe bis Reinheitsklasse 21 0PHIF

Kraftstoffvorfilter, mit Öl-/ Wasserabscheider, mit Wassersensor, beheizt (Mischventil) 0P4XP

Entlüftung, Kurbelgehäuse, geschlossen 0P8PM

Geräuschschürzen Motor 0P2E7

Motorkühler, normal lang 0P4XX

Ölmessstab und digitale Ölstandsanzeige Motor 0P0B6

Frostschutzmittel, bis -32 °C 0P0AK

Flammstartanlage 0P0GD

Standregeneration für Katalysator, erst nach Warnmeldung ausführbar 0PGCN

### **Getriebe, Kupplung**

#### **MAN TipMatic 12.12 OD 0P5VP**

Getriebe für normalen Schubanteil im Fahrbetrieb 0PGDA

#### **Bedienung MAN TipMatic, mit Lenkstockhebel, manuell (DNR-Wahl, Schaltstrategiewahl) 0P3KI**

Getriebefunktion MAN Idle Speed Driving 0P0ER

Fahrprogramm MAN TipMatic Efficiency, bis 70.000 kg 0P0FA

Einscheibenkupplung, 395 mm, trocken 0P0DS

### **Felgen, Reifen**

Notwendiger Reifengeschwindigkeitsindex J 0PFW2

Reifen Vorderachse Bridgestone 315/60R22,5 DURAVIS R-STEER 002 Lenk-Nah TL 0PHV8

Felgentyp Vorderachse, Stahl, 1-teilig 0P0P0

Felgenreöße Vorderachse, 10-Loch 9.00x22.5 0P0NI

Radmutterabdeckring Vorderachse 0P0PR

Reifen Hinterachse Bridgestone 315/60R22,5 DURAVIS R-DRIVE 002 Antrieb-Nah TL 0PHUM

Felgentyp Hinterachse, Stahl, 1-teilig 0P0OO

Felgenreöße Hinterachse, 10-Loch 9.00x22.5 0P0MU

Decklackierung Felgen, Stahl, Farbe Weißaluminium 0P6YL

### **Achsen**

Lenkübersetzung, Standard 0P1JX

Lenkungsölbehälter mit Messstab 0P1JW

Vorderachse, 8.500 kg, nicht angetrieben, gekröpft, gelenkt, nicht liftbar 0P5ER

Kotflügel Vorderachse 0P1AT

Spritzschutzmatte an Kotflügel, Vorderachse, nach unten verlängert 0P1XS

Hinterachse, 11.500 kg, HY-Achse ohne Durchtrieb, gerade, nicht gelenkt, nicht liftbar 0P4ZL

Kotflügel Hinterachse, Oberschale entfernbar 0P1AM

Spritzschutzmatte an Kotflügel, Hinterachse, nach unten verlängert 0P1XK

Achsübersetzung,  $i=3,70$  0P0D0

Differenzialsperren angetriebene Hinterachsen 0P0DI

### **Achsführung und Federung**

Bedieneinheit für elektronisch geregelte Luftfederung (ECAS) 0P3K9

**Parametrierung ECAS für automatische Einstellung Normalniveau ab 20 km/h 0P1KU**

Absenkung Luftfederung auf Puffer, mit Restdruckregelung, automatisch 0P1KQ

**Parametrierung ECAS, mit Zusatzschaltung zur Unterdrückung der Niveauregulierung 0P1KW**

7.500 kg Federtragfähigkeit Vorderachse 0P5CZ

12.000 kg Federtragfähigkeit Hinterachse 0P5BU

Stoßdämpfer an Vorderachse 0P1M4

Stoßdämpfer an Hinterachse 0P1LQ

Stabilisator, Vorderachse 0P1LD

Stabilisator, Hinterachse 0P1LA

Dreieckslenker 0P6ZR

### **Fahrerhaus**

#### **Fahrerhaus und Fahrerhaus Exterieur**

Decklackierung Fahrerhaus 0P6YB

Strukturlackierung Stoßfänger, Kunststoff 0P6YP

Strukturlackierung Einstiege 0P6X9

Strukturlackierung Kotflügel, hinter Fahrerhaus 0P6YG

Fahrerhauslagerung, Basic 0P1V8

Kippeinrichtung Fahrerhaus, manuell 0P1V6

#### **Hubdach, mechanisch 0P1VW**

Stoßfänger, Kunststoff 0P1SD

Frontaufstieg, integriert, mit Haltemöglichkeit 0P1VE

Frontscheibe, Verbundsicherheitsglas (VSG), getönt 0P1X0

### **Sonnenblende, vor Frontscheibe 0P1WK**

Scheibenwaschanlage für Frontscheibe 0P1WG

Scheibenwischerbetätigung, manuell 0P1UL

Einstieg, starr 0P1UZ

### **Zentralverriegelung, mit Fernbedienung 0P1WR**

2 Fahrzeugschlüssel 0P3JT

Türscheiben, getönt 0P1WO

Türscheibe, Sicherheitsglas 0P1WM

Rückwand Fahrerhaus, mit Fenster 0P1VB

### **Licht und Signaltöne am Fahrerhaus außen (Scheinwerfer, Hupe, ...)**

#### **Frontscheinwerfer, LED 0P1ZO**

#### **Tagfahrlicht, LED 0P2BP**

#### **Nebelscheinwerfer, LED 0P2AI**

Abbiegelicht, LED 0P1YG

Leuchtweitenregulierung, automatisch 0P2AB

Fahrlichtschaltung, manuell 0P1ZF

#### **2 Umrissleuchten, LED 0P2BS**

Blinkleuchten, seitlich, Glühlampe 0P1Z6

#### **2 Druckluflhörner am Fahrerhausdach 0P1UW**

Hupe, Einklang, elektrisch 0P1W0

#### **Vorbereitung für Rundumkennleuchten 0P2BF**

#### **2 Rundumkennleuchten auf Fahrerhausdach, 1 rechts und 1 links 0P2B3**

#### **2 Arbeitsscheinwerfer am Fahrerhausdach, 1 rechts und 1 links 0P1YM**

Arbeitsscheinwerfer, Halogen, weiß 0P1YY

Schalter für Arbeitsscheinwerfer 0P5U5

Vorbereitung für Beleuchtung Laderaum 0P2A5

### **Spiegel und Spiegelersatz**

#### **Außenrückspiegel, elektrisch verstellbar, beheizt 0P2CA**

Spiegelgehäuse, unlackiert 0P2CP

Rückspiegelarme, geeignet für Aufbaubreite 2.500 mm bis 2.600 mm 0P2CT

#### **Bordsteinspiegel, rechts, elektrisch verstellbar, beheizt 0P2CG**

Frontspiegel, manuell verstellbar 0P2CJ

Vorbereitung für 2 Kameras, eine Kamera gekoppelt an Rückwärtsgang 0P2D3

### **Sitze**

Sitzbezüge, Textil, Comfort 0P2PO

#### **Fahrerkomfortsitz, luftgedert, mit Lendenwirbelstütze und Schulteranpassung 0P2P5**

Sitzheizung Fahrersitz 0P2PX

Armlehnen Fahrersitz 0P2OE

Verstellung Höhe Sicherheitsgurt, Fahrersitz 0P4XQ

Beifahrersitz, ungedert, längs- und lehnen- und höhenverstellbar 0P2OP

#### **Mittelsitz, klappbare Lehne, 2-Punkt-Gurt 0P2PG**

Anzeige Sicherheitsgurt, 1. Sitzreihe, akustisch und optisch 0P8L1

### **Fahrerarbeitsplatz**

Multifunktionslenkrad, Höhe und Neigung verstellbar 0P2GD

Lenkrad, mit Parkstellung 0P2GE

Lenkradsperre 0P3JZ

### **Kombiinstrument, Basic km/h 0P3L3**

Fahrtschreiber, digital, mit Fernkommunikation (gemäß DSRC), MAN 0P5DW

Fahrtschreiber/ Tachometer, geeicht 0P2KG

Vorbereitung für Mauterfassungssystem Toll Collect 0P2MT

Anzeige Lenkzeiten, Kombiinstrument 0P2MA

2 Steckdosen, Fahrerhaus mittig, 12 V und 24 V 0P2HX

Einsteckaschenbecher, Mittelteil Instrumententafel 0P2FO

Zigarrenanzünder 0P2IH

Bedienfeld MAN EasyControl, 4 Funktionen, bei offener Tür von außen bedienbar 0P3KE

4 Einfach-DIN-Schächte, Dachkranz, vorn 0P2FJ

### **Klimatisierung Fahrerhaus**

Klimaanlage, manuell 0P2NU

### **Fahrerhaus Interieur**

#### **Farbambiente Moon Grey für Fahrerhaus-Innenraum 0P2I6**

Innenraumstyling analog Farbambiente 0PGBT

Sonnenblende Frontscheibe, innen, klappbar 0P2FE

Innenleuchte zentral 0PHA6

#### **Leseleuchte, Fahrerseite 0P2IQ**

Einstiegsbeleuchtung 0P2IO

Türinnenverkleidung, abwaschbar 0P2IA

#### **2 Ablagefächer, Rückwand Fahrerhaus, Fahrerseite und Mitte 0P2EZ**

Haltegriff innen über allen Türen des Fahrerhauses 0P2G2

Haltegriff, Fahrerhausdach, innen 0P2G0

Einstiegsgriffe, Standard 0PHPK

### **Zubehör und Werkzeug**

Bordwerkzeug 0P2TX

Warndreieck 0P3FI

Verbandset 0P3F3

Warnblinklampe, mit Dauerlichtfunktion 0P3FF

### **Intelligent Truck**

#### **Assistenzsysteme**

Elektronisches Stabilitätsprogramm (ESP) 0P1TN

Antriebsschlupfregelung (ASR) 0P1T2

#### **Tempomat (Fahrgeschwindigkeitsregelung FGR) 0P1TR**

Notbremsassistent EBA 0P1U3

Spurverlassenswarner LDW, nicht abschaltbar 0P5DJ

### **Infotainment (Radio,...) mit Bluetooth Freisprecheinrichtung für Telefon**

MAN Mediasystem Navigation Advanced 7 Zoll 0P2M0

#### **MAN Soundsystem 0P2MG**

Navigationskarte Europa und Russland 0P2MX

Online Traffic für Navigationsfunktion 0P2N4

Connectivity-Board-Modul (RIO Box) 0P2MO

Smartphone Integration 0P2NE

Möglichkeit zur Integration von MAN Apps im Fahrzeug 0P2MC

### **Aufbauten / Schnittstellen**

Schnittstellen zu Auflieger (zB Sattelkupplung, Bremsanschluss,...)

Schnittstellen zu Anhänger (zB Anhängerkupplung, Bremsanschlüsse,...)

**Anhängerkupplung an Schlussquerträger, RINGFEDER Typ 4040/G150B 0P1N5**

2-Leitung-Anh.-Bremsanschl., Rahmenende, links, Standardkupplung 0P1NX

Anhängersteckdose, Rahmenende, 24 V, 15-polig 0P1OM

Anhängersteckdose für Antiblockiersystem (ABS), Rahmenende 0P1O4

Werksaufbauten und Schnittstellen zu Aufbauten (zB Kipperanzeige..)

**Vorbereitung für Motor Start-Stopp-Möglichkeit, Rahmenende 0P0K7**

Schnittstelle für Stromversorgung Aufbau, hinter Frontklappe 0P1DD

**Schnittstelle f. Datenaust. m. Aufb. (KSM) u. Motorzwischenzahlstrg. (ZDR), hinter Frontklappe FHS 0P2NA**

**Schnittstelle für Fahrzeugdaten (FMS) 0P2J3**

Elektrische Vorbereitung für Tastenfeld, Aufbausteuerung 0PINX

### **Nebenabtriebe**

**Nebenantrieb, getriebeabhängig, Typ NH/1c, ohne Flansch, f=1,22, Lage ca. 3:00 Uhr 0P4PX**

Funktionsparameter für Nebenantrieb, getriebeabhängig, Fahrbetrieb 0P4WP

Branchenparametrierung, allgemein 0P4X0

### **Abschleppen, Bergen und Zurren**

Kupplungsmaul, mittig, integriert in Stoßfänger/ Frontquerträger, mit Steckbolzen 0P1MK

### **Nationale Baugruppe**

Prüfbuch DE01P

1 MAN Fahrerjacke, reflektierend (Damen/Herren) DE04A

Auslieferungspaket: Technische Einweisung im Servicestützpunkt nach Aufbaufertigstellung DE19A

Transportpauschale Leichte Reihe DE1TR

DTCO personalisieren - Eingabe der Halterdaten, amtl. Kennzeichen DE3DT

### **Garantie und Gewährleistung**

Serienmäßige Garantie DE02G

### **Fahrerpakete**

Fahrerpaket Verteilerverkehr DEDIS

Fahrerpaket NTG DENTG

### **Zusatzausstattung lokal**

Mautgerät nachrüsten ZLA01

Fussmatten ZLA02

### **Farben**

Decklackierung Fahrgestell GRAPHITSCHWARZ RAL 9011 W

Decklackierung Fahrerhaus GINSTERGELB RAL 1032 N

### **Mit Hydraulischem Schiebeplateau – Aufbau Typ SST-V-6000-R**

Abmessungen (außen): circa 6.500 x 2.550 mm

Die technische Tragfähigkeit beträgt 6.000 kg.

Die einzutragende Nutzlast ist immer vom jeweiligen Fahrgestell abhängig.

- 2 seitliche Führungen durch stabile Doppel- T- Träger unter der Plattform.

---

# stuckart

## Spezialfahrzeuge

- Der Boden der Plattform besteht aus eng gekanteten Stahlsegmenten und zusätzlichen Versteifungen.
- Die Plattform hat eine geschlossene Außen Borde aus hochwertigen Stahlprofilen.
- Die Borde sind sehr gut als Werbefläche geeignet.
- Auf der Plattform befinden sich Zurrpunkte zum Sichern der Ladung.
- 2 verzinkte Rad Stopper (mehrfach verstellbar).
- Hecklaufrollen am Ende der Plattform.

### Umlenkrolle und Steckplätze

- 1 Seilumlenkrolle (verzinkt und steckbar).
- 3 Umlenkrollensteckplätze im Heck der Plattform.
- 2 Zusätzliche Umlenkrollensteckplätze in der Mitte der Borde

### Frontbügel

- 1 formschöner Frontbügel.
- 2 Haltegriffe am Frontbügel.

### Rahmenkonstruktion

- Plateauhilfsrahmen bestehend aus einer Profilstahlkonstruktion mit eingeschweißten Querversteifungen.
- Am Hilfsrahmen befindet sich eine mechanische Blockade für das Schiebeplateau.
- Plateaukipprahmen bestehend aus einer Profilstahlkonstruktion mit eingeschweißten Querversteifungen.
- Kunststoffführungen (Verschleißteil) am Kipprahmen garantieren ein reibungsarmes Schieben der Plattform.
- stabiler Hilfsrahmen für 21 m/to Ladekran

### Hydraulikanlage

- 1 Hydraulikpumpe (Konstantpumpe).
- 1 hydraulischer Steuerblock.
- Lasthalteventile in allen Ölkreisläufen.
- Hydraulikschläuche, Hydraulikleitungen, Hydraulikverschraubungen.
- 2 Energieführungsketten.

### Hydraulikzylinder

- Alle Hydraulikzylinder sind doppelwirkend.
- 1 Schiebezylinder (zum Schieben der Plattform). Der Kippzylinder ist in der Mitte gelagert.
- 2 Kippzylinder (zum Kippen des Aufbaus).

### Lackierung

- Die Plateauborde und der Frontbügel sind einfarbig in einem RAL- Farbton wie das Fahrgestell lackiert.
- Alle Fugen sind mit Silikon abgedichtet.

### Verzinkung

- Das Plateau, der Hilfsrahmen, die Hubbrille und der Kipprahmen sind komplett feuerverzinkt.

### Stau- und Steuerkisten

- 1 abschließbare Steuerkiste (auf der Beifahrerseite).
- 1 abschließbare Werkzeugkiste (auf der Fahrerseite).
- 2 zusätzliche Werkzeugkisten (zwischen den Achsen).
- 1 Stück offene Kiste unter dem Plateau seitlich



### Hydraulischer Windenverschub

- Die Seilwinde kann fast über die gesamte Breite des Plateaus hydraulisch verschoben werden.
- 1 Kugelkopfanhängerkupplung für den Anhängertransport auf dem Windenschlitten montiert.

### Plateauwinde mit Funk

- 1 planetengetriebene 5,5 t. Hydraulikseilwinde mit hydraulischer Bremse.  
(Die Seilwinde ist GS und CE - geprüft)
- 1 verzinktes Seilrollenfenster
- 1 Windenseil von circa 25 Meter mit Kausche und Sicherheitslasthaken.

### Funkfernsteuerung

- Funkvorbereitung für eine 8 Kanal-Funkfernsteuerung.
- 8 Kanal-Funkfernsteuerung bestehend aus einem Empfänger und einem Handsender.

Windenseil	rein / raus
Winde verschieben	rechts / links
Plateau schieben	rein / raus
Plateau kippen	auf / ab

### Hubbrille (4,0 Tonnen)

- 1 Hub- und Bergebrille (mit 2-Fach-Ausschub).
- **Die technische Tragfähigkeit beträgt 4.000 Kg voll ausgeschoben.**
- Die zwei Brillenelemente sind umklappbar und seitlich verschiebbar.
- 2 Hydraulikzylinder zum Heben und Senken der Hubbrille.
- 1 Zylinder zum Ein und Ausfahren des Schüblings.
- 2 Sperrstangen mit Sicherungsring und Sicherungssplint für die Hubbrille.

### Vorbereitung für eine Ringfeder LKW – AHK und Kugelkopfkupplung

- Kugelkopfanhängerkupplung
- Hinweis: Die Zugkraft ist abhängig vom zulässigen Gesamtgewicht des Fahrgestells und dem D-Wert der Anhängerkupplung. - Alle Komponenten für die AHK müssen im Fahrgestell enthalten sein, Kupplung, Traverse, Pneumatik, Elektrik, Steckdosen, Leitungen...

### Beleuchtung

- 1 LED-Lichtbalken breit
- 2 Arbeitsscheinwerfer (LED) am Frontbügel.
- 2 Arbeitsscheinwerfer (LED) am Heck des Aufbaus.
- 2 Stück Blitzleuchten nach Hinten auf der Plateaureling vorn (TÜV konform)
- 2 Stück Blitzleuchten nach Hinten auf den Rückleuchten außen (TÜV konform)
- geschaltetes Kabel für Frontblitzer unter der Frontklappe

### Seitlicher Unterfahrschutz

- seitlicher geschlossener Unterfahrschutz anfertigen und anpassen
- der Unterfahrschutz besteht aus Zinkblech und ist in Wagenfarbe

### Zubehör

- 1 Schaufel und 1 Besen mit Halterungen.
- 2 Mülleimer mit ausziehbarer Halterung.
- Fremdstartanlage 12 V / 24 V mit Kabel auf der Beifahrerseite montiert

### CE - Ausrüstung

- Not-Aus-Taster im Steuerkasten.

# stuckart

## Spezialfahrzeuge

- Anti-Rutsch-Beschichtung auf dem Plateau. (Teilbeschichtung).
- Aluminium Tränenblech auf der Plateauborde und den Auftritten.

### Montage

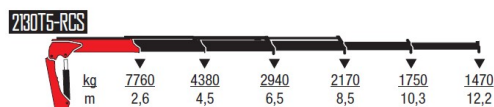
- 1 fachmännische Montage des Aufbaus auf das Fahrgestell.
- 1 fachmännische Montage des Ladekrans.
- Anschließen der elektrischen Anlage.

### Ladekran HMF 2130-T5-RC (mit Funkfernbedienung)

#### Hubkraft bei Ausladung (Abhängig von der Standsicherheit des Fahrzeuges)

Ausladung:	2,60	4,50	6,50	8,50	10,30	12,20 m
Traglast:	7.760	4.380	2.940	2.170	1.750	1.470 kg

[www.abschleppwagen.info](http://www.abschleppwagen.info)



*Firma Rene Stuckart*  
*Tel.+49 (0170) 7790597*  
*E-Mail: info@stuckart.de*

### Eigenschaften des Basiskrans

zusammenfaltbarer, vollhydraulischer Ladekran der Hubklasse H1 / Krangruppe B3 / Hubbewegung HD5

Grundausrüstung mit Funkfernsteuerung (RC-d)

Einkreis Proportionalsteuerventil (RC-d) für Funkfernsteuerung für hohe Geschwindigkeit, intensiven Einsatz und sehr präzise Bedienung. Einschließlich Steuerhebeln am Steuerventil. Nur für den Notbetrieb.

Vollhydraulischer 21 mt-Kran.

Nach EN 12999 produziert und ausgerüstet.

Armsystem ohne Kniehebel.

Teleskoparmsystem direkt an der Säule montiert.

RCL - CE-Sicherheitssystem

Fundament mit Doppelquerträger.

HDL-d Temporegler

Libelle für Neigungswinkel an den Bedienstellen.

Lasthalteventile an allen lasttragenden Funktionen.

Zentrale Schmierstelle für alle Schmiernippel am Fundament.

Regeneratives System an den Auslegerzylindern zur Erhöhung der Arbeitsgeschwindigkeit.

Geeignet für Hakenbetrieb und hydraulisches Zubehör.

EQC-Oberflächenbehandlung mit ZetaCoat-Vorbehandlung

Einschl. Hochdruckfilter

Transportsicherung vom Auszugskasten in der Transportstellung verriegelt und Sicherung der maximalen Kranhöhe

Elektronisches Geschwindigkeitsanpassungssystem des Typs TX+ (HDLd)

### Basisoptionen

Separates Steuerventil für Bedienung der Stützbeine, einschließlich beidseitiger Bedienung.

Einkreis-Hydrauliksystem für Konstantpumpe vorbereitet.

Schwenkbereich 400°.

Die Mitte des Arbeitsbereiches ist über dem Auszugskasten des Krans (C=6.00).

Spannung: 24 V.

HMF-Rot Standardfarbe.

Grundkran einschl. Hochdruckfilter, RC

BEHEW-System, CE-Transportsicherung. Transportsicherung der Auszugskästen, die in Transportstellung verriegelt sind und Transportwarnung der maximalen Kranhöhe.

Lasthaken mit Sperrvorrichtung.

### S2130-T5 HMF 2130 T5

Lastmoment 20,4 mt, hydraulische Reichweite 12,2 m (1.470 kg)

Ausstattungsvarianten Kransteuerblock

Anzahl der hydraulischen Funktionen

SV-RC5-T-CE 5 hydraulische Funktionen, Konstantpumpe, RC-d

Ausstattungsvarianten Funkfernsteuerung

Mini mit InfoCenter

RC-SC-J6-MIN-IC HMF SC Funkfernsteuerung MINI mit Kreuzsteuerhebeln / linear und InfoCenter 6 Funktionen

### Auszugskästen und Stützbeine

Hydraulisch ausfahrbare Auszugskästen, gegenüber Steuerblockseite (C=3.00)

S21T-3-HDHR-6,5 Hydraulisch ausfahrbare Auszugskasten des Typs DHR für einen Stützbeinzyylinder HR1,3. Abstützweite 6,5 m.

Hydraulisch ausfahrbare Auszugskästen, an der Steuerblockseite (C=9.00)

S21T-9-HDHR-6,5 Hydraulisch ausfahrbare Auszugskasten des Typs DHR für einen Stützbeinzyylinder HR1,3. Abstützweite 6,5 m.

Stützbeine – gegenüber Steuerblockseite manuell hydr. unterstützt hochschwenkbar 180°

Stützbeine – an der Steuerblockseite manuell hydr. unterstützt hochschwenkbar 180°

Stützbeine nach unten während des Normal Betriebes

### Stützbeinteller

S21T-PLUS0 Fester Stützbeinteller, Standard, 2 Stück.

Zusatzventile für die Bedienung des hydraulischen Zubehörs, Schlauchführung in Wannan

S21T-2EX-T4B 2 Zusatzventile für T4.

### Zubehör für Zusatzventile

2EX-MCB1 Multikupplung für 2 Zusatzventile.

### Optionen, Sicherung der Standsicherheit

EVS-d EVS-System

CBS EVS Kalibrierung über Fahrgestellmitte

STABSAFETYCYL

CYL - Überwachung der Stützbeine

Optionen, sonstige Sicherheitsausrüstung

S4-STF Warnblinkleuchten an den Stützbeinen.

S21T-SLB Sicherung für Ablegung des Armsystems (Ausschubsicherung)

K0074-TEW Temperaturüberwachung

# stuckart

## Spezialfahrzeuge

### Hydraulische Optionen

S19T-TANK80 Hydrauliktank am Kran 80 l.

### Mechanische/elektrische Optionen

S14T-DP12 Die Mitte des Arbeitsbereiches C=12.00.

S21T-SPLIGHTRC

Scheinwerfer am Knickarm, funkbedient!

S26-FK1 Montagekonsolen, Lösung mit Winkel-Konsolen

S26-MBK-4-50 Montagebolzensatz für die Winkellösung  
(min. Bolzenüberstand unter Kranfundament: 50mm)

**Preis Netto inclusive Zubehör wie oben aufgeführt**

**179.900,-- €**

### Zubehör nach Wunsch (Aufpreis)

Halterung für Ladegeschirr auf dem Frontbügel	390,-- €
Hydraulisches Drehservo, WLL: 4500 kg	1.690,-- €
Schwerlast-Hydro-Ladegeschirr, mit hydraulischer Schwerpunktverstellung Verschub: 400 mm, WLL: bis 3500 kg, mit ausziehbaren, schwenkbaren Armen	2.950,-- €
Pendelgelenk	290,-- €
Schlauchsatz Drehservo zum Kran (2 Paar), Schlauchlänge: 1,3 m, Ausführung: 2-teilig	290,-- €
Schlauchsatz Takler zum Drehservo (1 Paar), Schlauchlänge: 0,4 m, 0,7 m Ausführung: 2-teilig	140,-- €
4 Stück Hebegurt, verkürzbar, Länge: 3,5 m, Nutzlänge: 1,35/1,55/1,75 m, Breite: 30 mm, WLL U Form bis 1000 kg, EN: 1492-1	198,-- €

**Packet Preis Zubehör wie oben aufgeführt**

**4.900,-- €**

### Zuzüglich (nach Kosten)

- Überführungs-, Versand- und Transportkosten
- Inbetriebnahme mit Einstellungen des Ladekranes
- Erstabnahme Ladekran nach UVV
- TÜV / Dekra Abnahme Aufbau (Deutschland)

- ✓ Irrtum und Schreibfehler sowie Zwischenverkauf vorbehalten.
- ✓ Die Annahme des Angebotes erfolgt erst nach schriftlicher Auftragsbestätigung.
- ✓ Bei Inlandsgeschäften: Alle Preise zuzüglich der gesetzlichen Mehrwertsteuer
- ✓ Bei EU-Auslandsgeschäften: Die Lieferung erfolgt steuerfrei gem. Umsatzsteuergesetz auf Basis innergemeinschaftlicher Lieferung unter Angabe der Umsatzsteuer- ID Nr.
- ✓ Preisbindung: Festpreis in Euro
- ✓ Lieferung: nach Vereinbarung (bei vollständiger Bezahlung Anlieferung möglich)
- ✓ Rechnungsdatum entspricht Lieferdatum
- ✓ **Unverbindlicher Liefertermin: nach Vereinbarung**
- ✓ Es gelten unsere AGB – Einzusehen unter: [www.gebrauchte-abschleppwagen.de](http://www.gebrauchte-abschleppwagen.de)
- ✓ **Garantie: 1 Jahr ab Auslieferung**
- ✓ **Zahlbar: sofort nach Bereitstellungsanzeige und ohne Abzug**
- ✓ Technische Änderungen im Sinne der Produktverbesserung bleiben vorbehalten
- ✓ Nebenabreden bedürfen ausnahmslos der Schriftform

[www.abschleppwagen.info](http://www.abschleppwagen.info)